

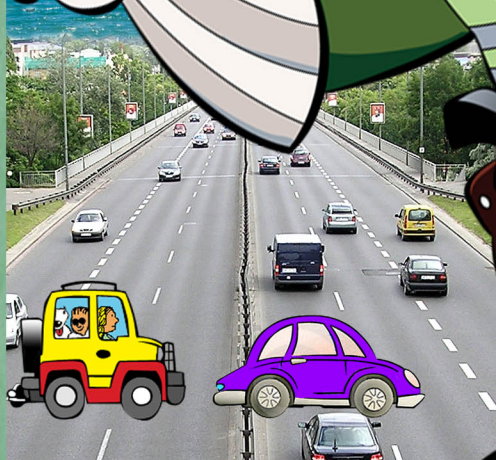
EN SEMANA SANTA.... ¡AYÚDANOS A CUIDARTE!



Un amigo siempre

Como conductor:

- ◆ Planifique y organice el viaje.
- ◆ Conduzca atento a las condiciones del tránsito y respete las señales dispuestas en la vía.
- ◆ Revise las condiciones mecánicas del vehículo antes de viajar.
- ◆ Evite conducir en horarios punta, tanto de ida como durante el retorno.
- ◆ Si va consumir alcohol, evite conducir.
- ◆ Recuerde que el cinturón de seguridad puede salvar su vida. Úselo.
- ◆ Conduzca por las carreteras con las luces encendidas.
- ◆ Respete la velocidad máxima que se precisa en cada ruta.



Como peatón:

- ◆ Por su seguridad, camine por las aceras.
- ◆ Evite riesgos, cruce la vía por los pasos peatonales y utilice las pasarelas para peatones.
- ◆ Si transita por vías rurales, hágalo por la berma, enfrentando el tránsito. Así podrá ver los vehículos con antelación.
- ◆ Durante la noche utilice vestimentas reflectantes, para ser advertido por los conductores.



Traslado de niños y niñas:

- ◆ Por la seguridad de los hijos, no los lleve en brazos.
- ◆ Ubíquelos en la silla de seguridad.
- ◆ Utilice el seguro de niños en las puertas del vehículo.
- ◆ Conduciendo con prudencia y responsabilidad, además de protegerlos, los estará educando.



Un amigo siempre

